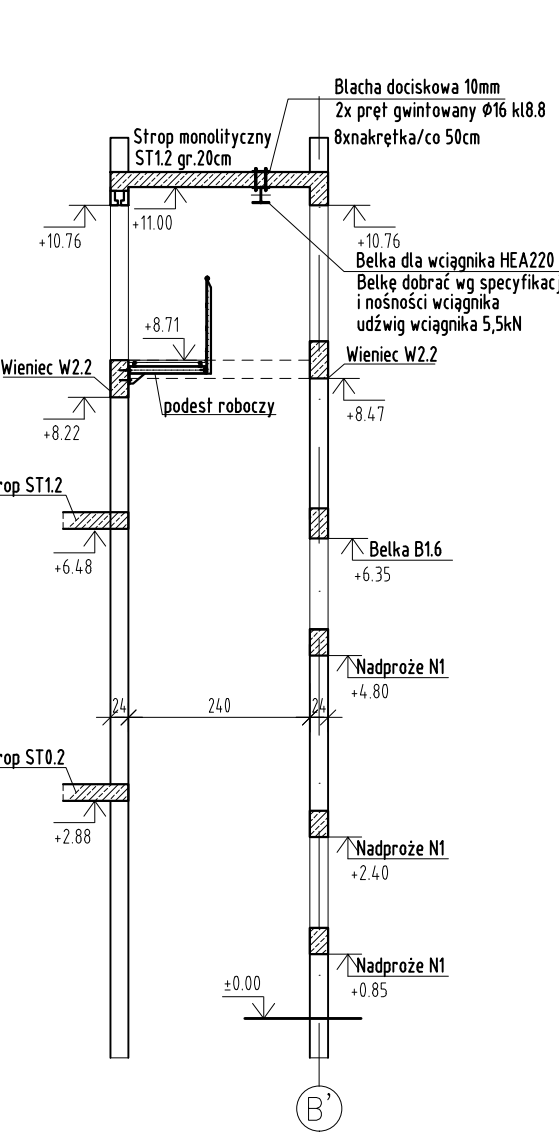


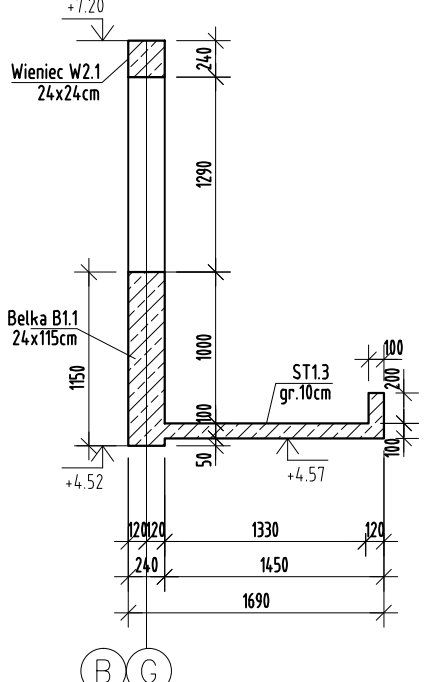
UWAGI DOTYCZĄCE WYKONAWSTWA ROBÓT MURARSKICH

1. ZAKŁÓŻONO KATEGORIĘ A WYKONYWANIA ROBÓT, T.J. WYKONYWANIE ROBÓT MURARSKICH PRZEZ NALEŻYCE WYSZKOLONY ZESPÓŁ POD NADZOREM MAJSTRA MURARSKIEGO. W ZAPRAWACH WYKONYWANYCH NA BUDOWIE NALEŻY KONTROLOWAĆ DOZOWANIE SKŁADNIKÓW, A TAKŻE WYTRZYMAŁOŚĆ ZAPRAWY. JAKOŚĆ ROBÓT WINNA KONTROLOWAĆ OSOBA O ODPOWIEDNICH KWALIFIKACJACH, NIEZALEŻNA OD WYKONAWCY. NALEŻY BEZWZGLĘDNIE PRZESTRZEGAĆ WYMAGAŃ Dobrej Roboty OKREŚLONYCH W POLSKICH NORMACH I ODPOWIEDNICH PRZEPISACH DOTYCZĄCYCH WYKONANIA ROBÓT WYKONAWCZYCH. W ŚCIANACH NALEŻY UNIKAĆ BRUZO POZIOMYCH I UKOŚNYCH. JEŻELI NIE MOŻNA UNIKAĆ BRUZO POZIOMYCH I UKOŚNYCH, BRUZY ZALEGA SIĘ SYTYLOWAĆ W 1/5 WYSOKOŚCI ŚCIANY W ŚWIETLE POD LUB NAD STROPEM, A CAŁKOWITA ICH GŁĘBOKOŚĆ POWINNA BYĆ MNIEJSZA NIŻ MAKSYMALNY WYMIAR PODANY W TABLICY 21, ZAMIESZCZONEJ W PN-B-53002:2007. DOPUSZCZALNE WYMIARY BRUZO PIONOWYCH I WNEK OKREŚLONO W TABLICY 20 WW. NORMY.
2. ŚCIANY WZA JEMNIE PROSTOPADŁE NALEŻY ŁĄCZYĆ ZE SOBĄ W SPOSÓB ZAPEWNIAJĄCY PRZEKAZANIE Z JEDNEJ ŚCIANY NA DRUGĄ OBŁĄCZEN PIONOWYCH I POZIOMYCH. ŚCIANY NENOŚNE (IGR.18cm,24cm) NALEŻY POŁĄCZYĆ ZE ŚCIANAMI NOŚNYMI.
3. NA RYSUNKACH KONSTRUKCYJNYCH NANIESIONO JEDYNE ŚCIANY KONSTRUKCYJNE. INNE ŚCIANY I NENOŚNE I LOKALIZACJA ŚCIAN NIEKONSTRUKCYJNYCH WEDŁUG RYSUNKÓW ARCHYTEKTONICZNYCH. LOKALIZACJA OTWORÓW W ŚCIANACH WEDŁUG RYSUNKÓW ARCHYTEKTONICZNYCH.
4. ŚCIANY NENOŚNE OBŁĄCZAJĄCE STROP NIŻSZEJ KONDYGNACJI NALEŻY ODWYŁATOWAĆ OD STROPU NAD DANĄ KONDYGNACJĄ POZOSTAWIAJĄC SZCZELINĘ 2-3cm. SZCZELINĘ NALEŻY WYPEŁNIĆ MIEKKIM MATERIAŁEM WYPEŁNIAJĄCYM.

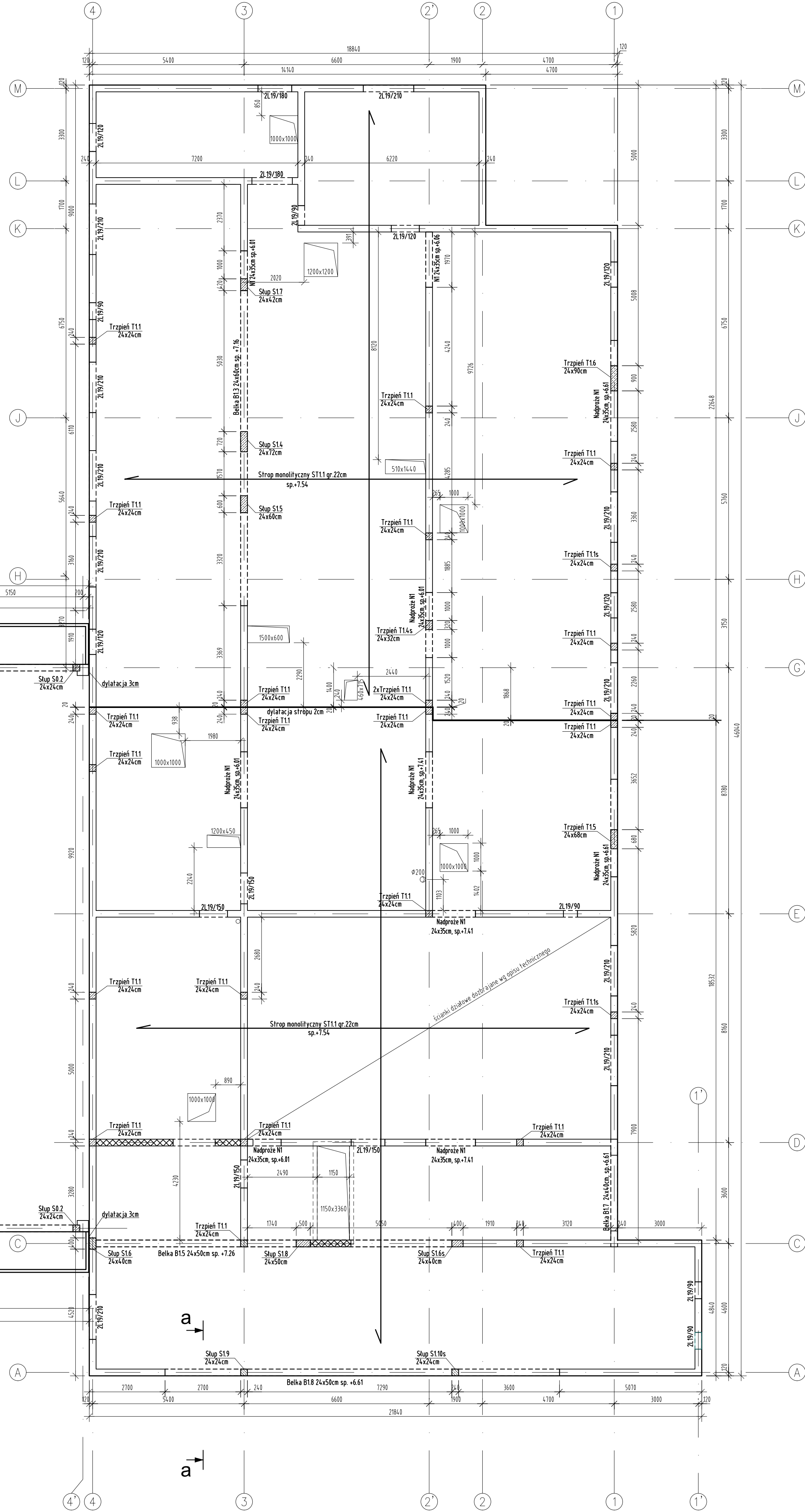
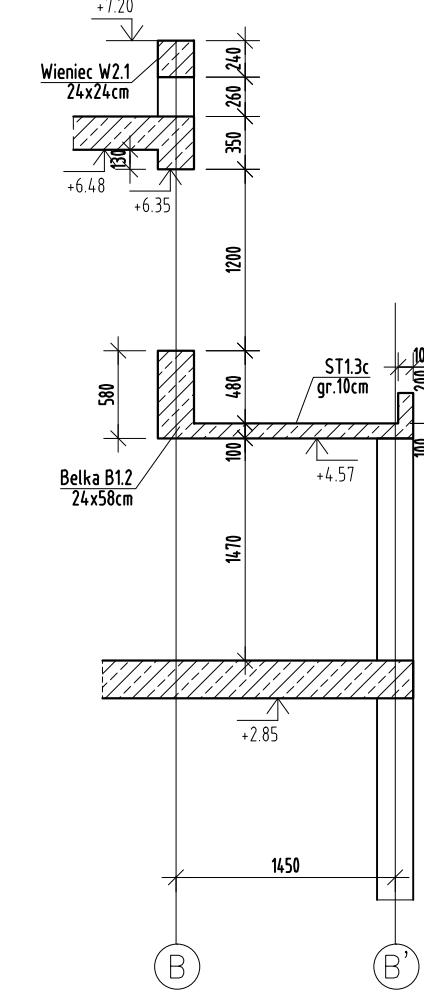
e-e
1:100



b-b
1:50



c-c
1:50



UWAGI DOTYCZĄCE STROPÓW :

- STROP MONOLITYCZNY WYLEWANY NA BUDOWIE
OBŁĄCZENIE CHARAKTERYSTYCZNE STROPÓW:
- STAKE (POZA CIĘŻAREM WŁASNYM STROPÓW): 1,99 kN/m² 9f 1,35
- ZMIENNE NAD CZĘŚCIĄ SÓCJALNĄ: 2,60 kN/m² 9f 1,5
- ŚNIEG: 0,62-1,4 kN/m² 9f 1,5
- ŚCIANAMI MUROWANYMI NENOŚNYMI 18, 24cm - ATTYKA, OBUDOWA CENTRAL NA STROPIE USTALIĆ NA PODSTAWIE PROJ. ARCHYTEKTONICZNEGO
- REAKCJE ILOBIENIOWEJ OD MASZTU ANTENOWEGO WYSOKOŚCI 24m:
-max. reakcja wiskająca pod trzosem masztu - 55,0kN
-max. reakcja wyrwywająca kołwienie liny - 30,0kN
-max. reakcja pozioma na kołwienie liny - 13,50kN

LEGENDA:

- element żelbetowy
- ściana murowana nośna: silikat klasy 15MPa, zaprawa 5MPa
- ściana murowana nienośna: obciążająca strop niżej kondygnacji
- otwór w stropie nad daną kondygnacją
- podciąg, belka pod stropem danej kondygnacji

UWAGI :

- WSZYSTKIE ZMIANY W KONSTRUKCJI NA ETAPIE WYKONAWSTWA POWINNY BYĆ KONSULTOWANE Z PROJEKTANTEM KONSTRUKCJI
 - ROZPATRYWAĆ ŁĄCZNIE Z POZOSTAŁYM RYSUNKAMI KONSTRUKCYJNYMI
 - ROZPATRYWAĆ ŁĄCZNIE Z PROJEKTEM ARCHYTEKTONICZNYMI ORAZ PROJEKTAMI BRANŻOWYMI
 - WSZYSTKIE WYMIARY, RZĘDNE SPRAWDZIĆ NA BUDOWIE
 - NALEŻY ZAPEWNIĆ TRWAŁE POŁĄCZENIE TRZPIENI/ROZWIENI ŻELEBETOWYCH ZE ŚCIANAMI MUROWANYMI
 - SPÓD I LOKALIZACJA NADPROŻY PREFABRYKOWANYCH WG PROJEKTU ARCHYTEKTONICZNEGO
 - ŚCIANY NENOŚNE OBŁĄCZAJĄCE STROP NIŻSZEJ KONDYGNACJI NALEŻY ODWYŁATOWAĆ OD STROPU NAD DANĄ KONDYGNACJĄ POZOSTAWIAJĄC SZCZELINĘ 15cm do 30cm PÓŹNIEJ WYPEWNIANA PIANKA POLIURETANOWĄ
 - ŚCIANY WZA JEMNIE PROSTOPADŁE NALEŻY ŁĄCZYĆ ZE SOBĄ W SPOSÓB ZAPEWNIAJĄCY PRZEKAZANIE Z JEDNEJ ŚCIANY NA DRUGĄ OBŁĄCZEN PIONOWYCH I POZIOMYCH. ŚCIANY NENOŚNE NALEŻY ŁĄCZYĆ ZE ŚCIANAMI NOŚNYMI.
 - TRZPIENIE I SŁUPY Z INDEKSEM "s" OZNACZAJĄ ELEMENTY STARTUJĄCE NA STROPIE NAD PARTEREM NALEŻY W STROPIE UMIEŚCIĆ WYTYKI ZGODNE Z RYSUNKIEM DANEGO ELEMENTU
 - PRZED PRZYSTĄPIENIEM DO PRAC LUB ZAMÓWIENIEM ELEMENTÓW PREFABRYKOWANYCH PROJEKT KONSTRUKCJI ROZPATRYWAĆ Z PROJEKTEM ARCHYTEKURY ORAZ PTOJEKTEM INSTALACJI. W PRZYPADKU WYSTĄPIENIA ROZBIEŻNOŚCI MIĘDZY ROZPATRYWANYM PROJEKTEM NIEZWŁOCZNIE ZGŁOŚĆ JE AUTOROWI PROJEKTU
 - WYKONAWCA I DOSTAWCA MASZTU PRZED JEJ MONTAŻEM JEST ZOBOWIĄZANY PRZESŁAĆ PROJEKT MASZTU DO PROJEKTANTA GŁÓWNEGO W CELU JEGO AKCEPTACJI, PRZEDSTAWIĆ DETAL MONTAŻU I WIELKOŚCI REAKCJI ODDZIAŁUJĄCYCH NA KONSTRUKCJĘ BUDYNKU.
- ±0.00=195,20m n.p.m.
KLASA EKSPOZYCYJ. XC1,
MAKSYMALNY STOSUNEK w/c=0,65
MINIMALNA ZAWARTOŚĆ CEMENTU 260kg/m³
BETON C25/30
ŚCIANY MUROWANE NOŚNE - Silika kl.15MPa, zaprawa 5MPa
STAL ZBRÓJENIOWA A-IIIN
OTULENIE ZBROJENIA :
2.5cm - stropy, schody, ściany
3cm - podciągi, słupy

OBJEKT: Kamienica Powiatowej PSP w Bolesławcu		KOD: A. Wersja 2.5-10.10.2020	
NADZORCA OPRACOWAŁ: mgr inż. Dariusz Kowalski			
BUDOWA Kamienicy Powiatowej Straży Pożarnej z Jednostką Ratowniczo-Gaśniczą w Bolesławcu wraz z niezbędną infrastrukturą techniczną i zagospodarowaniem terenu na działce o nr ewid. 202/61/2021, obręb 0004 Miasta Bolesławca			
PROJEKTOWAŁ: mgr inż. Dariusz Kowalski	WYKONOWAŁ: mgr inż. Dariusz Kowalski	KOD: A. Wersja 2.5-10.10.2020	GENIUSZ PROJEKTOWY
OPRACOWAŁ: mgr inż. Dariusz Kowalski			
ADOPTOVAŁ: mgr inż. Dariusz Kowalski			
TYTUŁ: RZUT 1.PIĘTRA I STROPU PONAD			
WERSJA: 1.100			